



He ratonga tautoko, he aroha tangata

Savea ki he a'usia 'i he ngaahi sēvesi
tokoni ki he 'apí mo e komiunitií

'Oku mau fiema'u ho'o fakakaukaú

'E lava ke tokoni ho'o ngaahi fakakaukaú
ke fakalelei'i 'a e ngaahi sēvesi tokoni
fakakoló ki he 'apí mo e komiunitií.



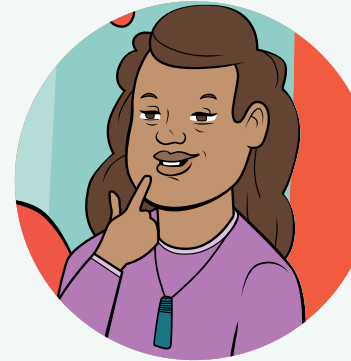
Kātaki 'o 'omai ha fakakaukau fekau'aki mo ho'o a'usia 'i he sēvesi tokoni ki he 'apí mo e komiunitií

**Kapau te ke ma'u ha fakaafe ki ha
savea, kātaki 'o kau mai 'o fakahā mai
ho'o fakakaukaú.**

'Oku mahu'inga ke mau fanongo ki ho'o ngaahi
fakakaukaú. 'Oku faka'atā 'e he savea ko 'ení
ke ke fakahā fakapulipuli ki ho'o kautaha
tokoní 'a e me'a 'oku nau fai lelei mo e me'a 'e
lava ke toe lelei ange 'enau fakahokó. 'E 'ikai
fakafehokotaki ho'o ngaahi talí kiate koe 'i ha
fa'ahinga founa pē.

Ke 'ilo lahi ange, vakai ki he
<https://bit.ly/4cbZTti>

Ko e kakai 'e ni'ihí 'oku
nau ma'u ha ngaahi
sēvesi tokoni 'i 'apí
mo e tukui koló, 'e
vavé ni mai hano
fakaafe'i ke nau kau
ki ha savea fakafonua
fekau'aki mo 'enau
ngaahi a'usia 'i he 'enau
kautaha sēvesi tokoní.



Ko hai 'okú ne fakahoko e saveá?

'Oku fakahoko 'a e savea 'o fakafongonga'i 'a e ngaahi
kautaha sēvesi tokoni ki 'apí mo e komiunitií 'e
he Ipsos New Zealand, ko ha kautaha fakatotolo
tau'atāina. Ko e saveá ko ha kongia ia 'o ha
polokalama fakafonua 'oku fakalele 'e Komisoni
Te Tāhū Hauora Health Quality & Safety (Te Tāhū
Hauora).

Ko e hā 'oku totonu ai ke u fakakakato e saveá?

'Oku faka'atā 'e he savea ko 'ení ke ke fakahā
fakapulipuli ki ho'o kautaha sēvesi tokoni ki 'apí mo
e tukui koló, 'a e me'a 'oku nau fakahoko lelei pea
mo e me'a te nau lava 'o fakahoko lelei angé.

'E tauhi malu nai 'eku ngaahi talí?

'Io. 'Oku tau'atāina pē ke kau ki he saveá mo
fakapulipuli. Te ke lava 'o fili pe te ke kau pe 'ikai. He
'ikai 'ilo 'e ho'o kautaha tokoni ki 'apí mo e kolo pe
ko hai kuo kau ki he saveá. Te ke lava 'o fili ke 'oua
na'á ke tali ha ngaahi fehu'i. 'E 'ikai fakafehokotaki
ho'o ngaahi talí kiate koe 'i ha fa'ahinga founa
pē. 'Oku 'ikai kole 'e he saveá ia ha fa'ahinga
fakamatala fakatāutaha te ne ala tala ai ko hai koe.

'Oku faka'aonga'i nai 'a e fakamatalá ki he hā?

'E tokoni 'a e saveá ke mahino ki he ngaahi kautaha sēvesi tokoni ki 'api mo e tukui koló 'a e tu'unga 'oku 'i ai 'enau feau e ngaahi fiema'u e kakaí pea mo e founa te nau lava ai 'o fakatupulaki 'a e ngaahi sēvesi 'oku nau fakahoko atu ma'au, ho kāingá pea mo ho komiunitii. 'Oku fakahaa'i 'e he fakamatala 'oku tñaki 'i he ngaahi tu'unga fakalotofonua, fakavahelahi mo fakafonua 'a e ngaahi a'usia 'a e kakai 'i he fonua pea 'okú ne 'omi 'a e fakamatala ki he Te Tāhū Hauora mo e ngaahi sēvesi 'oku nau fakahoko hono fakapa'angá, ke tokoni ki hono fakalalakaka'i 'o e tu'unga 'oku 'i ai e ngaahi sēvesi tokoni 'i he 'apí mo e tukui koló 'i he fonua fakalūkufua.

'E founa fēfē ha'aku fakakakato e saveá?

Kapau 'oku fakaafe'i koe ke ke kau, te ke ma'u ha 'īmeili pe text mo ha ngaahi fakahinohino ki he founa ke hū ai ki he saveá.



He ratonga tautoko, he aroha tangata

Savea ki he a'usia 'i he ngaahi sēvesi tokoni ki he 'apí mo e komiunitii



'E lava nai ha taha 'o tokoni mai 'i hono fakakakato e saveá?

'lo, ' e lava ke tokoni atu ha taha ke ke fai ' a e saveá, ka ke kātaki ' o fakapapau'i ko e ngaahi tali 'oku 'omaí ' oku mei ho'o fakakaukaú kae 'ikai ko e tokotaha 'okú ne tokoni'i koé. 'Oku mahu'inga ke mau fanongo ki ho'o fakakaukaú. 'Oku 'i ai foki mo ha laine tokoni 'a e Ipsos Nu'u Silá ki he saveá.

Kapau ko ha mātu'a/tauhi fānau koe 'o ha fānau sí'i hifo he ta'u 15 'oku mau fokotu'u atu ke ke fakakakato e saveá 'iate koe pē pe ko ha'anau tokoni atu, ke fakapapau'i 'oku mahino kakato kiate kinautolu 'a e ngaahi fehu'í.

'E malu'i fēfē nai 'eku fakamatalá?

'Oku tauhi 'a e fakamatala kotoa pē 'i ha tauhi'anga fakamatala malu 'i Nu'u Sila kuo fakakouti pea 'oku 'i ai ha ngaahi tu'utu'uni ngāue kuo fokotu'u ke tauhi hono malú 'i he saveá kotoa. 'E tamate'i 'aupito 'a e fakamatala fetu'utaki fakatautaha kotoa pē mei he polokalama Ipsos Nu'u Sila 'i he faka'osinga 'o e saveá.



Te Tāhū Hauora
Health Quality & Safety
Commission

Ko e hā 'a e me'a 'oku fiema'u ke u fai he taimi nī?

'E tuku atu 'a e saveá 'i he 'īmeilí mo e/pe text 'i he telefoní. Kātaki 'o fakahā ki ho'o kautaha tokoni kapau 'oku fiema'u ke ke fakatonutonu ho'o fakaikiiki ki he fetu'utakí.

Kapau te ke ma'u ha fakaafe ki ha savea, kātaki 'o kau mai 'o fakahā mai ho'o fakakaukaú. 'E 'omi 'e ho'o ngaahi talí ha fakamatala mahu'inga ke tokoni'i ke mau fakalelei'i e tu'unga 'oku 'i ai 'emau ngaahi sēvesi tokoní.

