



He ratonga tautoko, he aroha tangata

Su'esu'ega i tulaga na maua mai auaunaga
tau lagolagosua mo âiga ma afio'aga

E fia iloa sou manatu

E fesoasoani ou manatu e faaleleia
ai auaunaga tau lagolagosua mo
lotoifale ma afio'aga.



Faamolemole faaali mai manatu i luga o tulaga tau lotoifale ma afio'aga e tusa ma auaunaga tau lagolagosua.

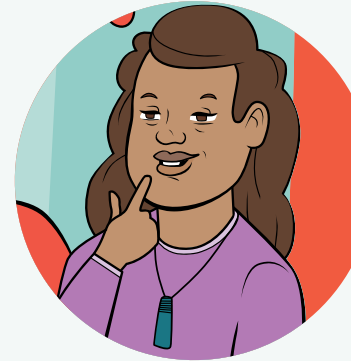
**Faamolemole auai ma faailoa mai
se manatu, pe a faatalosagaina lou
auai ai.**

E tâua ia i matou sou manatu. O se avanoa
e faailoa faalilolilo ai i le kamupani o e
maua atu ai auaunaga le lelei o auaunaga
ma mea o moomia na faaleleia atili. O au
tali o le a lê fesoota'i atu ia te oe i soo
se auala.

Mo nisi faamatalaga, asiasi i le

<https://bit.ly/4cbZTti>

O nisi tagata o loo
mauaina auaunaga
lagolago mo âiga ma
afio'aga o le a vave
ona vala'aulia e
'auai i se su'esu'ega
faalotoifale e uiga
i o latou a'afiaga ma
le latou kamupani e
tuuina atu auaunaga.



O ai o loo faatautaia le su'esu'ega?

O le Ipsos New Zealand, ose kamupani su'esu'e
tuto'atasi, o loo faatinoina le su'esu'ega e fai
ma sui o auaunaga lagolago i âiga ma afio'aga.
O le su'esu'ega ose vaega o le polokalame a le
atunu'u o le Te Tāhū Hauora Health Quality &
Safety Commission (Te Tāhū Hauora).

Aiseâ e tatau ai ona ou faatumu le su'esu'ega?

O leni su'esu'ega e faatagaina ai oe e logoina
faalilolilo lau auaunaga lagolago mo âiga ma
afio'aga i mea o loo lelei ma mea e mafai ona
latou toe faaleleia atili.

Pe faamata e lê faalau'iteleina a'u tali?

loe. O leni su'esu'ega e ofo fua ma e lê
faailoaina lou suafa. E mafai ona e filifili pe e te
fia 'auai. O le a lê iloa e lau au'aunaga lagolago
mo fale ma afio'aga poo ai na 'auai. E pule lava
oe pe tali fesili. O au tali o le a lê fesoota'i atu ia
te oe i soo se auala. E lê fesiligia e le su'esu'ega
ni faamatalaga patino e ono iloa ai oe.

O le a le mea e faaogâ iai faamatalaga?

O le a fesoasoani le su'esu'ega i le auaunaga lagolago i âiga ma afio'aga e malamalama i le lelei o lo latou faamalieina o mana'oga o tagata ma pe faapefea ona latou faaleleia auaunaga latou te tuuina atu ia te oe, lou aiga ma lou afio'aga. O faamatalaga o loo aoina i vaega faapitonuu, faaitumalo ma le atunuu, o loo atagia mai ai a'afiaga o tagata i le atunuu atoa ma tuuina atu ai faamatalaga a Te Tâhū Hauora ma vaega e faatupeina polokalame e fesoasoani ina ia faaleleia atili le tulaga lelei o auaunaga lagolago mo âiga ma afio'aga i totonu o le atunuu.

E faafefea ona ou faatumuina le su'esu'ega?

Afai e vala'aulia oe e te 'auai, o le a e maua se imeli poo se fe'au tusitusia faatasi ai ma faatonuga pe faafefea ona e lesitala mo le su'esu'ega.



He ratonga tautoko, he aroha tangata

Su'esu'ega i tulaga na maua mai auaunaga tau lagolagosua mo âiga ma afio'aga



E mafai ona fesoasoani mai se tagata e faatumu le su'esu'ega?

loe, e mafai e se tasi ona fesoasoani ia te oe e fai le su'esu'ega, ae faamolemole ia mautinoa o tali o loo tuuina mai o ou lava manatu ae lê oni manatu o le tagata o loo fesoasoani ia te oe. E tâua tele ia i matou ona faalogo i lou tala'aga E iai fo'i le laina fesoasoani a le Ipsos New Zealand.

Afai o oe ose matua/tausi tamaiti i lalo o le 15 tausaga, matou te fautuaina oe e faatumu le su'esu'ega mo, pe faatasi ma i latou ina ia mautinoa latou te malamalama atoatoa i fesili.

E faafefea ona puipuia a'u faamaumauga?

O faamatalaga uma o loo teuina i lalo o se 'au'aunaga malupuipuia a Niu Sila ma o loo iai faatonuga e faamautú ai le saogalemu i le taimi atoa o le su'esu'ega. O faamatalaga fesoata'i patino i le tagata lava ia o le a tapêina tumau mai le Ipsos New Zealand system i le faai'uga o le su'esu'ega.

O le a se mea e tatau ona ou faia nei?

O le a lafo atu le su'esu'ega i le imeli ma/poo se fe'au tusitusia. Faamolemole faailoa i le kamupani o e faaogâina auaunaga faamatalaga fou e faafesoota'i atu ai oe.

Faamolemole auai ma faailoa mai se manatu, pe a faatalosagaina lou auai ai. E maua mai au tali ni faamatalaga aogâ e faaleleia ai auaunaga tau lagolagosua.

